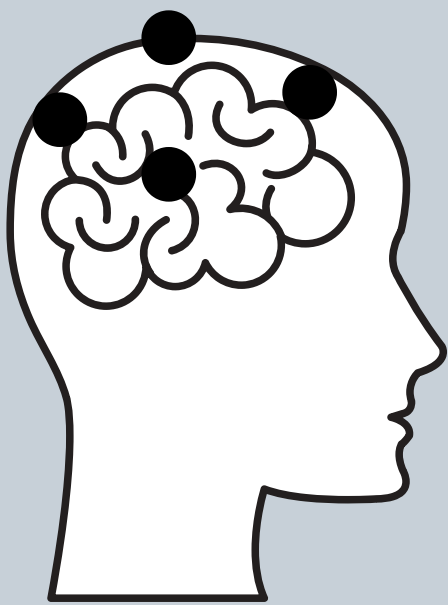


HOE WERKT NEUROFEEDBACK BIJ ADHD?

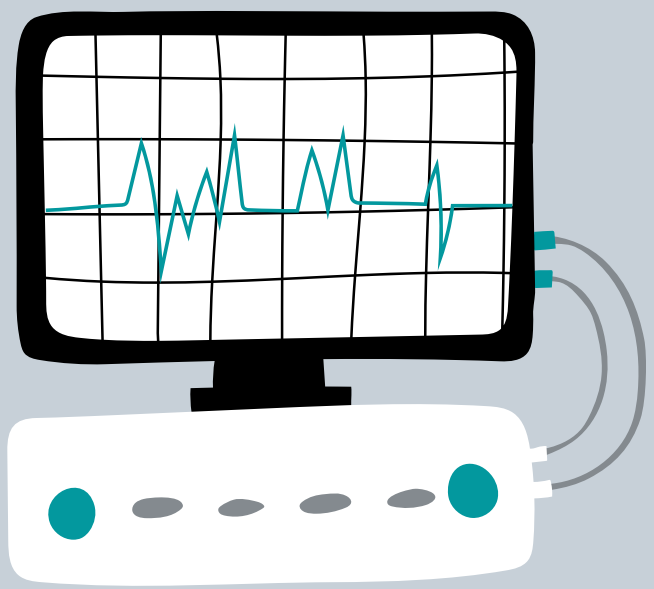
EEG

De hersenactiviteit wordt gemeten met EEG sensors op het hoofd



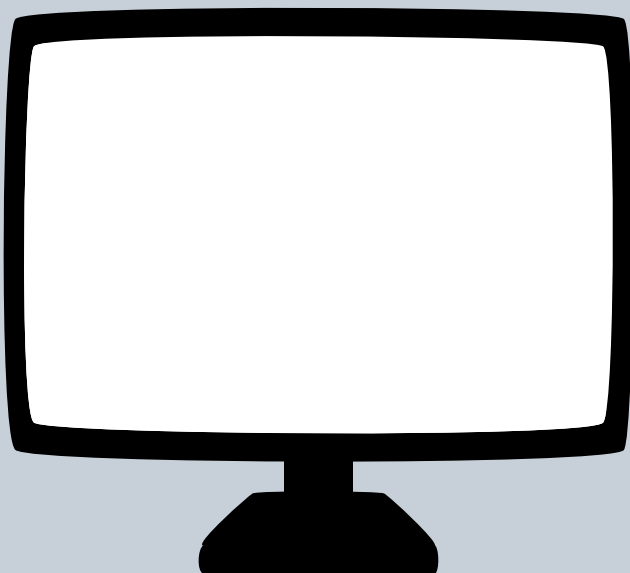
REAL TIME

Het EEG wordt geregistreerd terwijl je traint



CONDITIONEREN

Door straf en beloning leer je je aandacht en concentratie te verbeteren



ANALYSE

De data wordt geanalyseerd om het juiste concentratie niveau te herkennen. Wanneer je goed geconcentreerd bent krijg je positieve feedback



FEEDBACK

Je krijgt visuele en/of auditieve feedback op de hersenactiviteit.. Dit kan bijvoorbeeld een film, een game of muziek zijn